

Maßanzüge für Maschinen!

Gehäusebau als Kernkompetenz





Serienfertigung von Maschinengehäusen (Hintergrund)



Gehäuse, Verkleidungen, Zulieferkomponenten



Stanz-/Scheranlage für rechteckige Zuschnitte



Umformungen in Edelstahlblech



Biegeautomat mit Blechwendeeinrichtung



Riemenschutz



Biegekonturen ohne Sonderwerkzeug



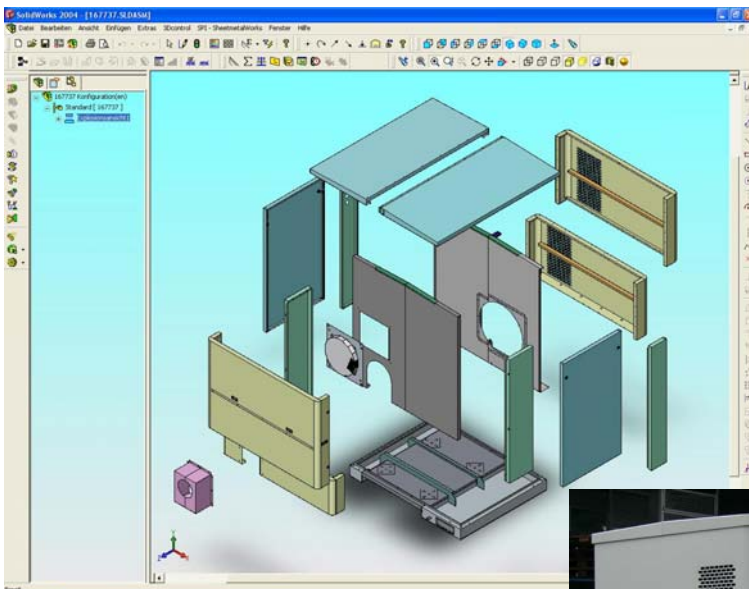
Gesenkbiegepresse mit Roboter, Tragkraft bis 150 kg



Montage

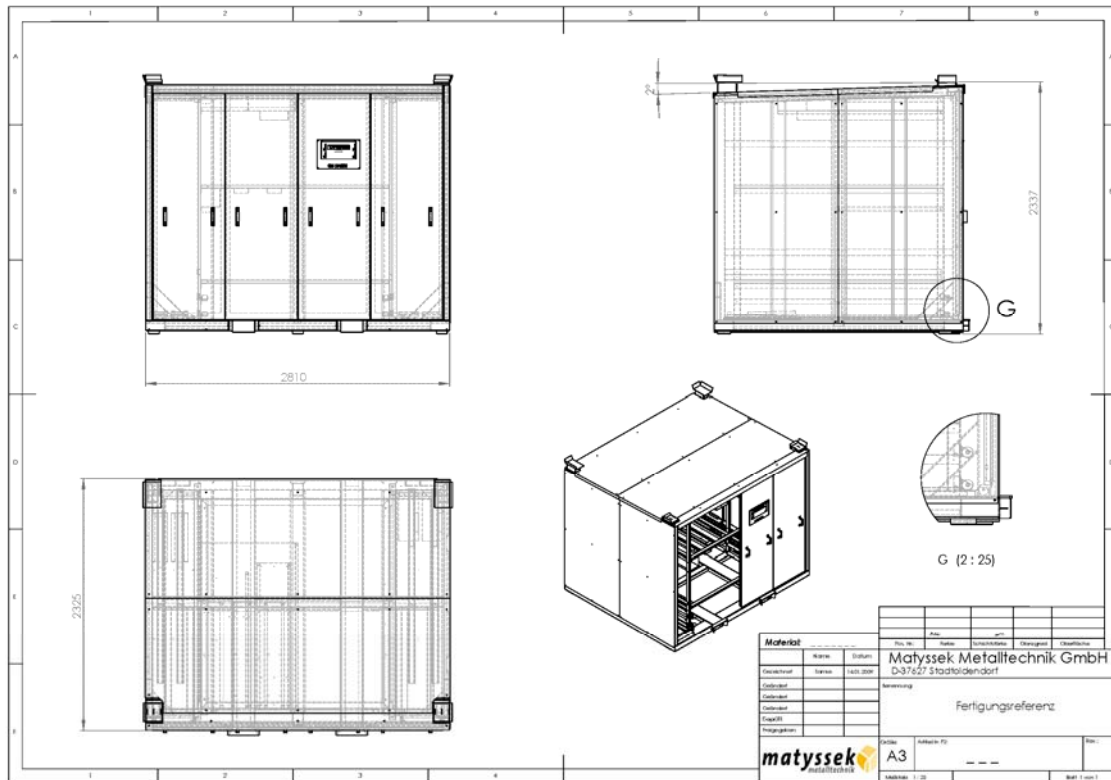


Konstruktionsabteilung



Gehäuse für Kompressoren

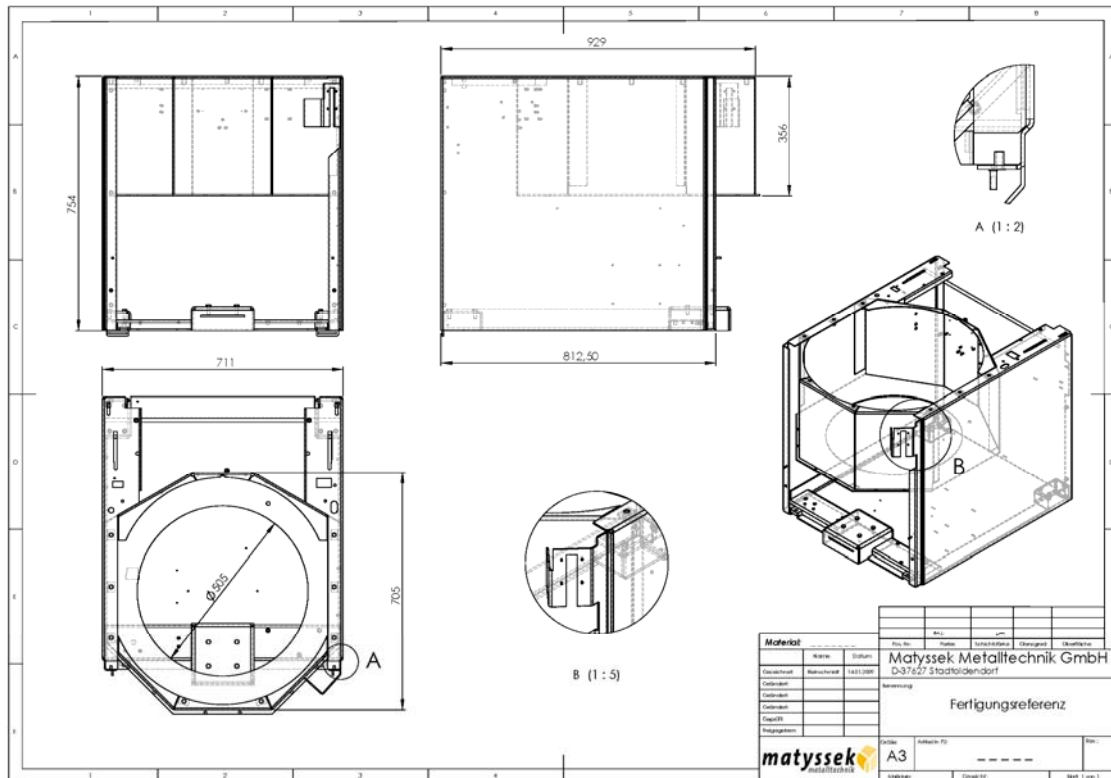




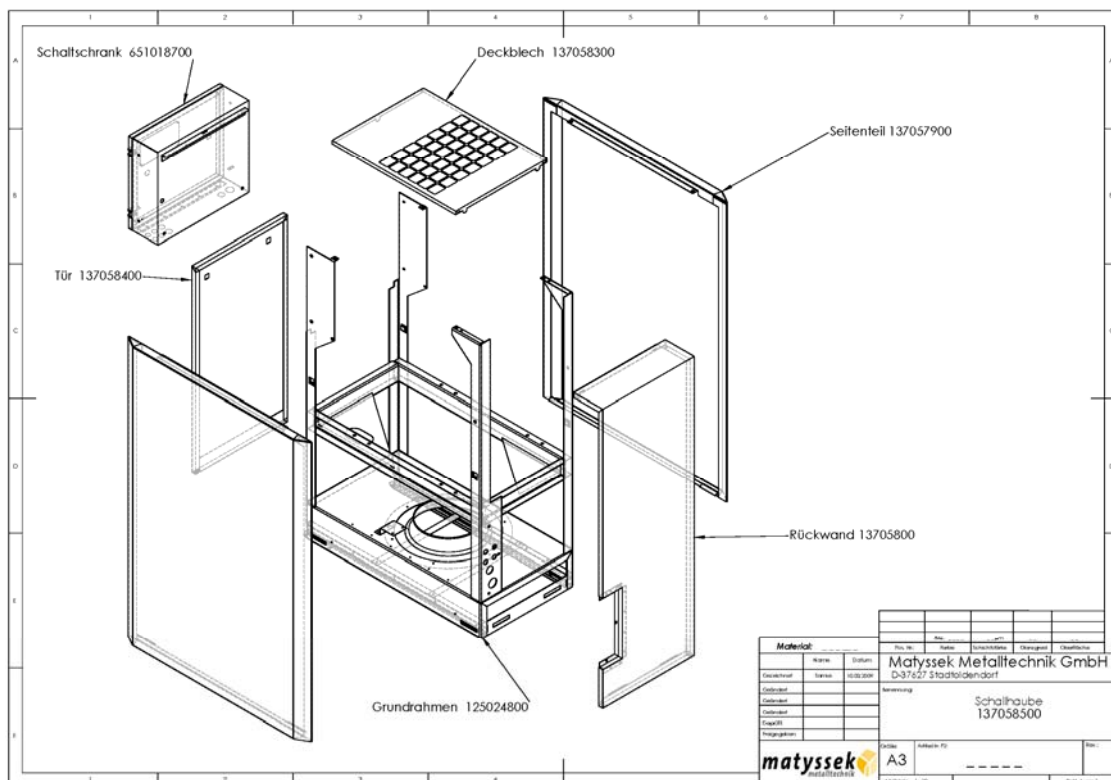
Transport- und Lagergestell für Gehäusekomponenten



Transport- und Lagergestell für Gehäusekomponenten



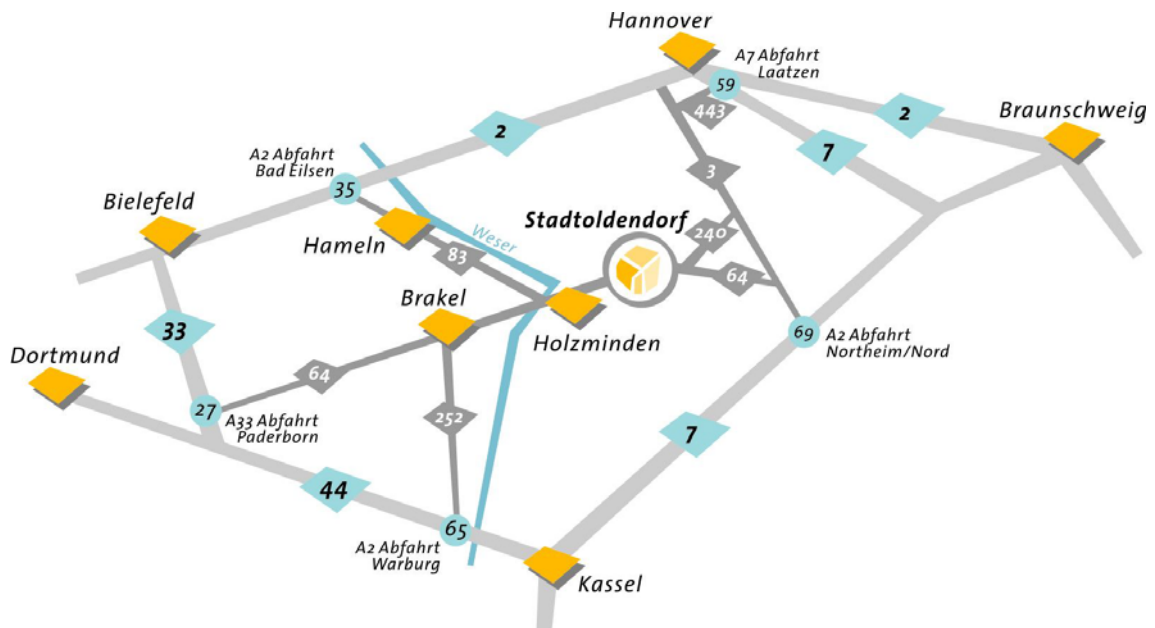
Gehäuse für die Labor- und Medizintechnik



Gehäuse für Kompaktkompressor



Unser Firmensitz im Weserbergland ...



... ist eine Autostunde von Hannover, Braunschweig, Kassel, Paderborn und Bielefeld entfernt.



Haben sie Fragen? Bitte sprechen Sie uns an, wir stehen Ihnen gern mit Rat und Tat zur Seite!

<i>Name:</i>	<i>Funktion:</i>	<i>Telefon:</i>	<i>Mail:</i>
Dirk Matyssek	Geschäftsleitung	05532.9940.21	dm@matyssek.com
Ralf Janik	Betriebsleitung	05532.9940.23	rj@matyssek.com
Klaus-Peter Thomas	Vertrieb	05532.9940.41	kpt@matyssek.com

